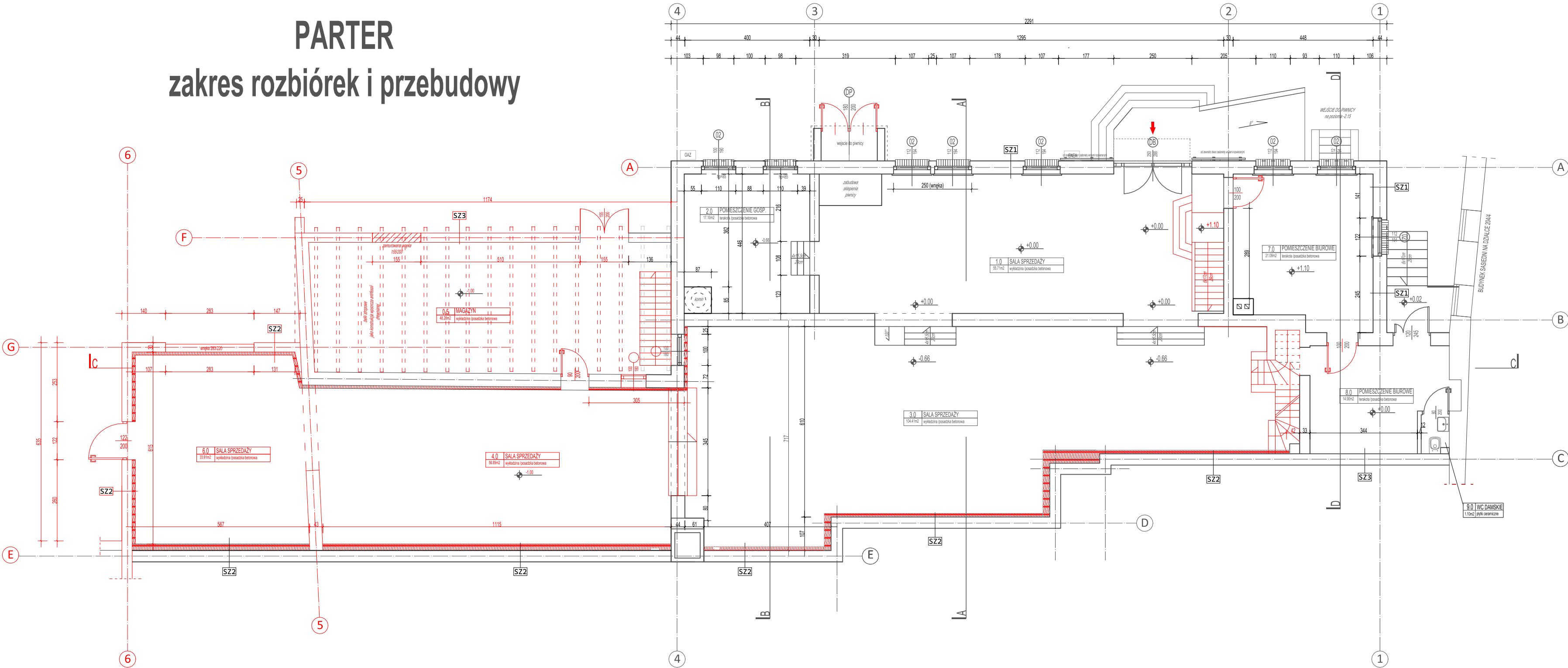


PARTER
zakres rozbiórek i przebudowy



1. NA RYSUNKU ZOBRAZOWANO MINIMALNY ZAKRES PRAC ROZBIÓRKOWYCH KONIECZNYCH DO WYKONANIA W CELU ZREALIZOWANIA DOCELOWEGO ZAKRESY ROBÓT POLEGAJĄCYCH NA PRZEBUDOWIE BUDYNKU.
2. W ZAKRESIE ROZBIÓREK SA ROBOTY NIEOKREŚLONE NA NINIEJSZYM RYSUNKU A KONIECZNE DO WYKONANIA W CELU ZREALIZOWANIA DOCELOWEGO ZAKRESY ROBÓT POLEGAJĄCYCH NA PRZEBUDOWIE BUDYNKU.

PARTER
zakres rozbiórek
i przebudowy

ROZBUDOWA, PRZEBUDOWA I ZMIANA SPOSOBU UŻYTKOWANIA BUDYNKU USŁUGOWO - HANDLOWEGO NA BUDYNEK EDUKACYJNY "URBAN LAB"	WYKONAWCA
RZUT PARTERU: zakres rozbiórek	1:50
MIASTO: ZIELONA GÓRA, ul. Piłsudskiego 22, 65-213 Zielona Góra	DATA: 15.04.2024r.
PROJEKTOWAŁ: ZIELONA GÓRA, ul. Piłsudskiego 22, 65-213 Zielona Góra	PROJEKTOWAŁ: ZIELONA GÓRA, ul. Piłsudskiego 22, 65-213 Zielona Góra
DATA: 2024, 2047, 2048	DATA: 2024, 2047, 2048
OPRACOWAŁ: 080201, 1.0018	OPRACOWAŁ: 080201, 1.0018
WYKONAWCA: 080201, 1.0018	WYKONAWCA: 080201, 1.0018
PRACOWNIA PROJEKTOWA P&P TEAM, ul. Nadleśnicza 20, 65-213 Zielona Góra, NIP: 652-94-47-00, tomasz.naczka@p&p-team.pl, tel. 601972773	PRACOWNIA PROJEKTOWA P&P TEAM, ul. Nadleśnicza 20, 65-213 Zielona Góra, NIP: 652-94-47-00, tomasz.naczka@p&p-team.pl, tel. 601972773
mgr inż. Tomasz Naczka	LEŚNIAKOWSKI